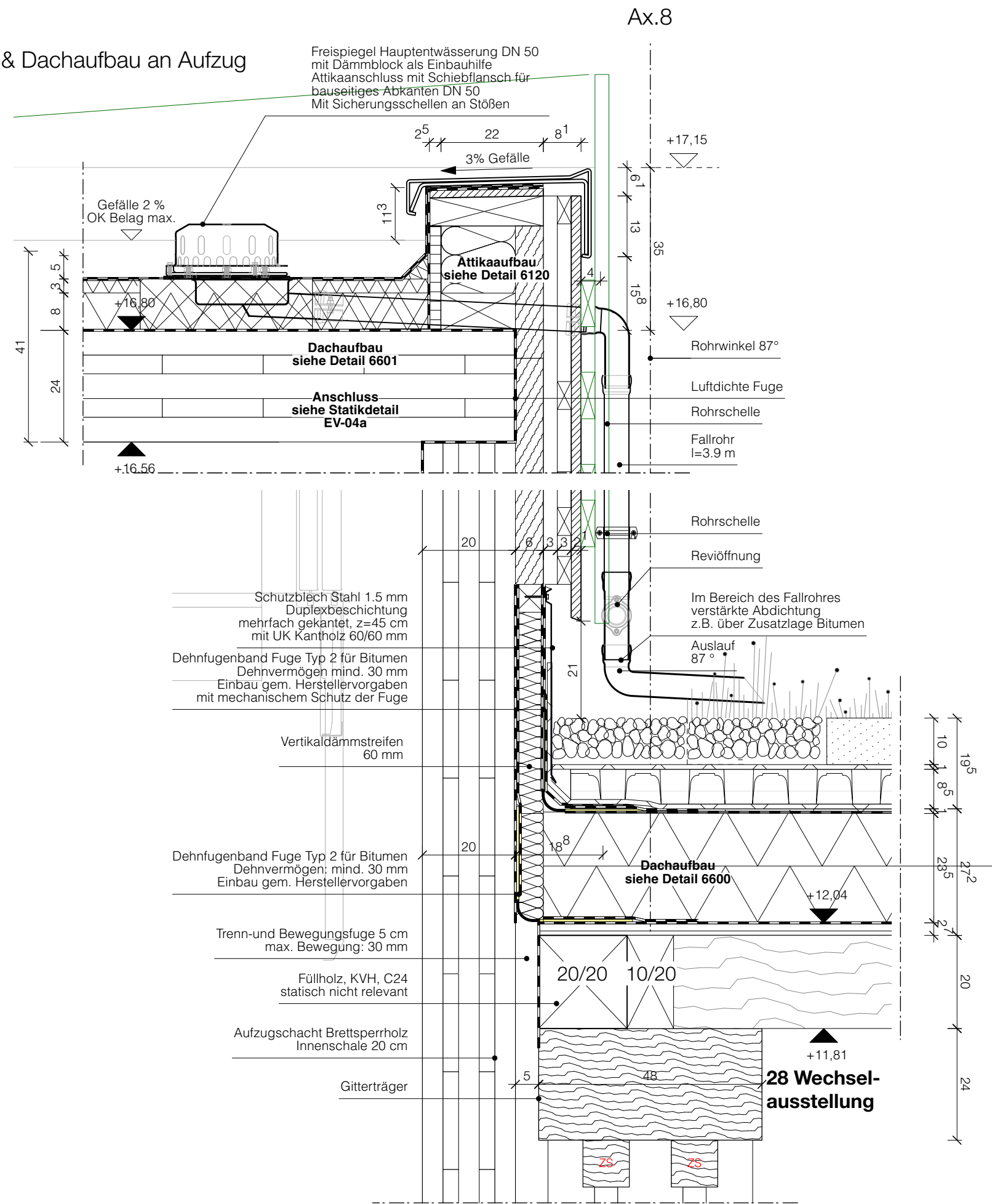


Anschlussdetail

Anschlussdetail Gitterträger & Dachaufbau an Aufzug  
Entwässerung Überfahrt  
Achse 8



1. Pläne nicht skalieren. Maßgeblich ist die Bemaßung.
2. Alle Maße in Meter, soweit nicht anders gekennzeichnet.
3. Alle Maße sind am Bau zu prüfen.
4. Maßunstimmigkeiten sind mit den Architekt:innen zu klären.
5. Flächenangaben sind ungefähre Angaben.
6. Höhenangaben sind auf OKFB bezogen.

Höhenbezug OKFF ± 0,00 m = + 34,15 m ü. NHN

Index	Änderungsbeschreibung	Datum

Museums-Pavillon und  
Touristische Wissenspfade auf  
dem TU Campus

Bauvorhaben	GRW-Projekt Museums-Pavillon und Touristische Wissenspfade auf dem TU Campus
	Straße des 17. Juni 135 10623 Berlin
Bauherr:in	Land Berlin vertreten durch -die Präsidentin- Technische Universität Straße des 17. Juni 135 10623 Berlin



Förderung	Gefördert durch:
	 Bundesministerium für Wirtschaft und Klimaschutz aufgrund eines Beschlusses des Deutschen Bundestages



Dieses Projekt wurde im Rahmen der Gemeinschaftsaufgabe „Verbesserung der regionalen Wirtschaftsstruktur“ (GRW) mit Bundes- und Landesmitteln gefördert.

Architektur und  
Generalplanung

Leistungsphase	LP5 Ausführungsplanung
Projektnummer	166
Freigabe / Index	F / 0
Erstelldatum	27.03.25
Format	DIN A3, 420 x 297mm

Plannummer	6615
Plancodierung	166-ARC-5-DT-DA15-10-0
Planinhalt	Anschlussdetail Gitterträger, Dach / Aufzug
Maßstab	1:10
gezeichnet von	AF